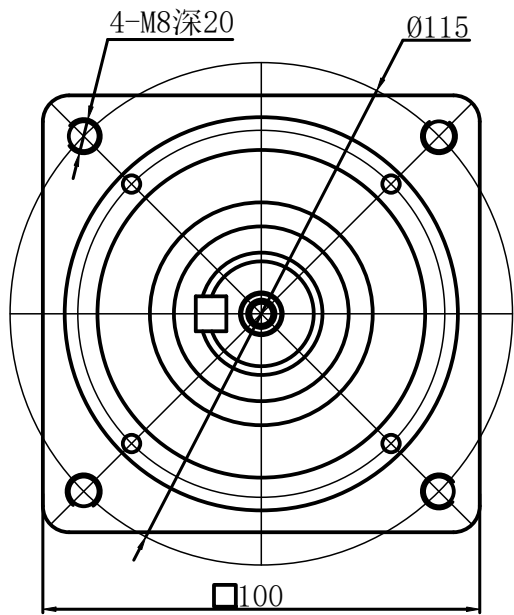
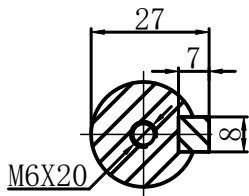
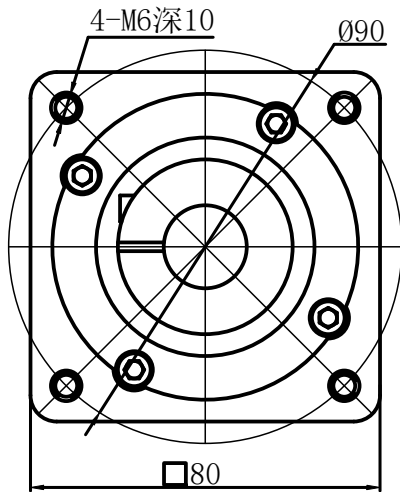
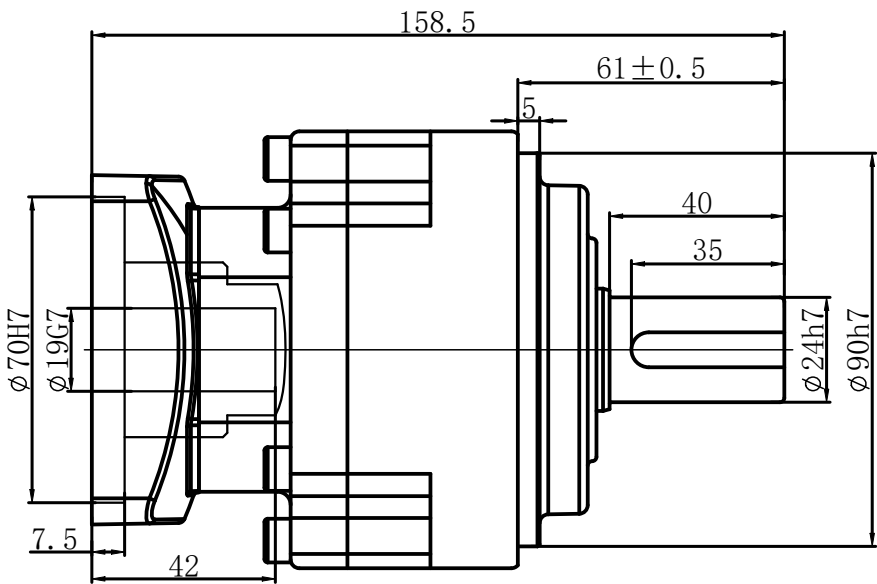


輸出端



輸入端



客户签字 Customer's Signature	速 比 Ratio	3-10	运转效率 Transmission Efficiency	97%	扭转刚度 Torsional Rigidity	14 Nm/arcmin	公司名称 Company name	 锋桦® 锋桦传动科技(江苏)有限公司 锋桦传动设备(上海)有限公司 台湾锋桦科技有限公司
	额定扭矩 Rated Torque	141-165N·m	精度寿命 Service Life	21000Hrs	单位 Unit	mm		
	最大扭矩 Max.Torque	423-495N·m	噪音 Noise	65dB	比例 Proportion	1:1	图名 Drawing name	行星减速机Planetary gearbox: VRSF100-L1-S2-P2
	额定输入转速 Rated Input speed	3000rpm	环境温度 Enviromental Temperature	-15°-- +90°	设计 Design:	刘建勇 X06	服务热线 Service hotline	400-8040-668 / QQ:4008040668
	最大输入转速 Max.inputspeed	5000rpm	惯量 Inertia	2.57-3.25kg·cm²	复核 Recheck:		網址/邮箱Website/email	www.fht.tw / www.3fgearmotor.com fht@fht.tw / sales@3fgearmotor.com
	回程间隙 Backlash	≤8arcmin	重量 Weight	3.76Kg	日期 Date:	2024/01/25	電話/传真Tel./Fax	021-39948832 /021-39948836